

BLUTAUSSTRICH- GANZKÖRPER-TEST

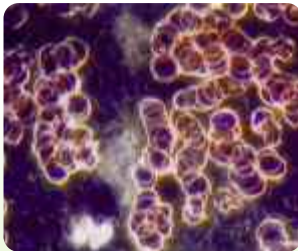
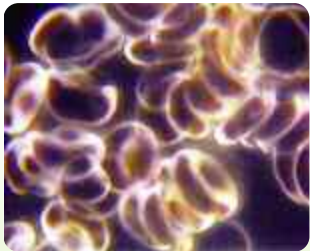
*Blutausstrich-Ganzkörper-Test
mit detaillierter mikroskopischer Auswertung,
Milieubeschreibung und Fotodokumentation,
mit schriftl. Therapieempfehlung
und ärztlicher Besprechung* € 150,-

*Blutausstrich-Ernährungstest
Auswertung ernährungsrelevanter Parameter mit
Besprechung durch die Ernährungsberaterin* € 96,-

DUNKELFELD-VITALBLUT- UNTERSUCHUNG

*Dunkelfeld-Vitalblut-Untersuchung
mit ärztlicher Besprechung* € 92,-

Dunkelfeld-Vitalblut-Untersuchung



a) gesundes Blut
(Vergrößerte Detailaufnahme)

b) krankhaftes Blut
(Übersichtsvergrößerung)

KOMBINATIONS-TEST

*Blutausstrich-Ganzkörper-Test
und Dunkelfeld-Vitalblut-Untersuchung
mit detaillierter mikroskopischer Auswertung,
Milieubeschreibung und Fotodokumentation,
mit schriftl. Therapieempfehlung und ärztlicher
Besprechung* € 230,-

*Diese beiden Blutuntersuchungen sind auch
bei Tieren möglich. Nähere Informationen und Auskünfte
erhalten Sie in der Tierarztpraxis Ina Lautenschläger.
Tel. 09394/995565, Fax 09394/995562*



*Blutausstrichtest und Dunkelfeld sind
wertvolle Untersuchungsmethoden im Rahmen
einer Früherkennung und einer Ursachenfindung
von Erkrankungen.*

*Zur Terminvereinbarung
- ambulant und stationär -
wenden Sie sich bitte an*



HG NATURKLINIK MICHELRIETH

Fachklinik für ganzheitliche Heilweisen

Löwensteinstr. 12 - 15

97828 Marktheidenfeld-Michelrieth

Tel. 09394/801-0

Fax 09394/801-310

eMail: info@naturklinik.com

www.naturklinik.com



Blutausstrich- Ganzkörper-Test

Dunkelfeld-Vitalblut- Untersuchung



Patienten-Information

Früh-Diagnosemethoden der

HG NATURKLINIK MICHELRIETH

Früh-Diagnosemethoden

In der HG Naturklinik Michelrieth führen wir seit vielen Jahren neben den bekannten schulmedizinischen Diagnoseverfahren auch Früh-Diagnosemethoden aus dem Bereich der Erfahrungsheilkunde durch, wie z.B. den Blutausstrich-Ganzkörper-Test und die Dunkelfeld-Vitalblut-Untersuchung. Viele Erkenntnisse wurden gewonnen durch eine enge Zusammenarbeit mit dem Internationalen Institut für Erfahrungsheilkunde e.V.

Blutausstrich-Ganzkörper-Test und Dunkelfeld-Vitalblut-Untersuchung sind Verfahren, die einen gezielten Einblick in die aktuelle Stoffwechselsituation des Patienten ermöglichen. Dabei werden Stoffwechselrückstände, Umwelt- und Schadstoffbelastungen, Rückstände von früheren Infektionen und vieles mehr beurteilt.

Die so gewonnenen Untersuchungsergebnisse sind oft Anlass für weitere diagnostische Maßnahmen, wie z.B. Ultraschall, Labor, Röntgen, Computertomogramm etc.

Die Untersuchungsergebnisse der erfahrungsheilkundlichen Verfahren und der schulmedizinischen Diagnostik ergänzen sich wie die Bausteine in einem Mosaik. Dadurch ist häufig ein Erkennen von Krankheiten in einem sehr frühen Stadium möglich. Eine Therapie ist umso erfolgreicher, je frühzeitiger eine Diagnose erstellt und das Milieu reguliert bzw. verbessert werden kann.

Auch bei bestehenden Erkrankungen helfen der Blutausstrich-Test und die Dunkelfeld-Vitalblut-Untersuchung, die Ursachen auf den verschiedenen Ebenen zu erkennen und so ursächlich zu behandeln.

Die Untersuchungen werden als Einzel- bzw. Kombinationstests mit ausführlicher ärztlicher Besprechung und schriftlicher Therapieempfehlung oder im Rahmen eines ganzheitlichen Check-up angeboten.

Blutausstrich-Test (mikroskopische Detailaufnahme)
a) gesundes Blut b) krankhaftes Blut



Blutausstrich-Ganzkörper-Test

Der Blutausstrich-Ganzkörper-Test ist eine Diagnosemethode, die eine fundierte Aussage über den derzeitigen Gesundheitszustand des Körpers ermöglicht.

Von Frau Auras-Blank haben wir die Ausstrichtechnik übernommen. Aufgrund umfangreicher eigener Forschungen und vergleichender Untersuchungen haben wir in Zusammenarbeit mit dem Internationalen Institut für Erfahrungsheilkunde ein völlig neues Verfahren entwickelt. Dieser Test ermöglicht das ganzheitliche Erkennen körperlicher Störungen und ursächlicher Zusammenhänge von Erkrankungen.

Der Ablauf der Untersuchung:

Dem Patienten werden einige Tropfen Blut aus der Fingerbeere entnommen. Im Anschluss daran wird ein spezieller Ausstrich gefertigt und dieser nach dem Trocknen mikroskopisch untersucht. Die Beurteilung erfolgt zunächst in der Lupenvergrößerung und im Anschluss bei 820-facher Vergrößerung.

Folgende Kriterien werden beurteilt:

- Gesamtbelastung des Blutes, z.B. durch Schadstoffe, Toxine und Stoffwechselrückstände
- Körperseitige und spezifische, organbezogene Belastungen wie Stauungen, Verkrampfungen und Energiearmut, z.B. der Entgiftungs- und Ausscheidungsorgane (Leber, Niere, Darm)
- Beurteilung des Gesamtkörpermilieus, vom gesunden bis hin zum krankhaften Milieu
- Störungen des Säure-Basen-Haushalts (z.B. Acidose)
- Sauerstoffversorgung des Gewebes; Störungen im Zellstoffwechsel und in der Zellatmung
- Entzündungsherde und Fokaltoxikosen (Streuherde) im Körper
- Anzeichen für Pilzkrankungen
- Lymphatische Stauungen
- Störungen im Ablauf der Gerinnungskaskade (wie z.B. erhöhte Fibrinbildung)
- Durchblutungsstörungen, Gefäßbelastung, wie z.B. Verkrampfungen, Stauungen und Ablagerungen
- Hinweise auf allergische Reaktionsbereitschaft
- Autoaggressive Reaktionen, wie z.B. bei rheumatischen Erkrankungen
- Nervenbelastung wie psychischer und oxidativer Stress, Verkrampfungen
- Zustand der Körperabwehr - und vieles weitere mehr.

Dunkelfeld-Vitalblut-Untersuchung

nach Dr. v. Brehmer/Enderlein

Grundlegende Beobachtungen und Forschungsergebnisse über das Blutmilieu und die Wachstumsformen der Mikroorganismen (Symbionten), die im Blut und allen anderen Körpersäften vorkommen, wurden bereits zu Beginn des vorigen Jahrhunderts von Prof. G. Enderlein erbracht.

Bei der Dunkelfeld-Vitalblut-Untersuchung wird das Blut im vitalen Zustand mikroskopisch untersucht. Die einzelnen Blutbestandteile werden dabei nach verschiedenen Kriterien beurteilt. Ebenfalls in Zusammenarbeit mit dem Internationalen Institut für Erfahrungsheilkunde wurde diese Diagnosemethode erweitert und in ihrer Aussagekraft vertieft.

Der Ablauf der Untersuchung:

Dem nüchternen Patienten werden wenige Tropfen Blut aus der Fingerbeere entnommen und mit einem Deckglas auf einen Objektträger gebracht. Sofort nach der Entnahme wird der Blutropfen ca. 15-20 Minuten unter dem Dunkelfeld-Mikroskop untersucht und nach einigen Stunden nochmals. Dabei kommt im Labor ein Hochleistungs-Mikroskop zum Einsatz. Dieses ermöglicht uns durch den höheren Vergrößerungsmaßstab und die höhere Auflösung eine gesteigerte Aussagekraft der Untersuchung.

Folgende Kriterien werden beurteilt:

- Gesundes oder krankhaftes Blutmilieu
- Nachweis und Differenzierung der Symbionten. Symbionten sind Kleinstlebewesen, welche u.a. über die Ernährung ins Blut gelangen. Im gesunden Organismus sind es nur bestimmte apathogene (= nicht krankhafte) Wachstumsformen, die sich aber, je nach Beschaffenheit des Körpermilieus, in krankhafte Formen verändern können. Man spricht dabei von Symbiose oder Pathosymbiose.
- **Rotes Blutbild:** Lage, Form und Beschaffenheit der roten Blutkörperchen, Grad des Befalls durch Mikroorganismen
- **Weißes Blutbild:** Zustand des Immunsystems anhand der weißen Blutkörperchen (Leukozyten/Lymphozyten)
- Allergische und entzündliche Reaktionen
- Autoimmunerkrankungen (z.B. Rheuma)
- **Serum:** Zustand des Gerinnungssystems des Blutes u.a. anhand der Blutplättchen (Thrombozyten)
- Fließeigenschaft und Konsistenz (Viskosität) des Blutes
- Verschlackungs- und Belastungsgrad des Blutes
- Hinweise auf Streuherde (Fokaltoxikosen)
- Anzeichen für mögliche Pilzkrankungen
- Eiweiß- und Fettstoffwechselstörungen; Harnsäurebelastung